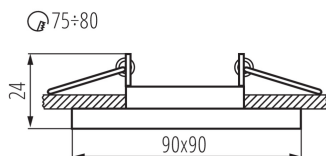
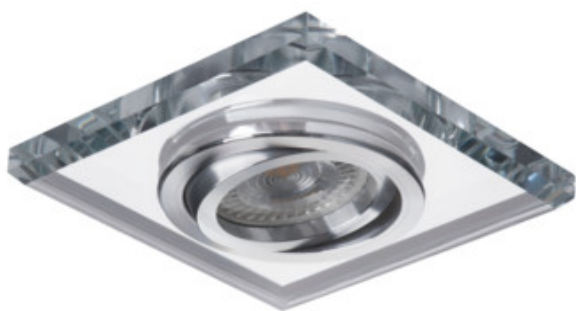


Anello per faretti

5905339267184



Una vasta gamma di modelli di apparecchi Kanlux MORTA consente di creare arredamenti molto originali in ogni casa. Kanlux MORTA soddisfano le aspettative di tutti coloro che apprezzano i prodotti d'alta qualità, caratterizzati dal design attraente e originale.

DATI GENERALI:

Colore: argento

Soggetta all'uso di lampade autoschermanti: si

Luogo di montaggio: per montaggio a incasso nel soffitto

Luogo d'uso: all'interno

Distanza minima dall' oggetto illuminata: 0,5m

decorazione ad anello senza cornice in ceramica: si

Sorgente di luce sostituibile: si

Il prodotto non può essere ricoperto con materiale termoisolante: si

Lampada inclusa: non

Lunghezza [mm]: 90

Larghezza [mm]: 90

Altezza [mm]: 24

Foro di montaggio [mm]: Ø75-80

DATI TECNICI:

Tensione nominale [V]: 12 AC; 12 DC; 220-240 AC

Potenza massima [W]: max 35

Grado di protezione contro le scosse elettriche: II/III

Lampada: MR16/PAR16

Attacco: Gx5,3/GU10

Temperatura esercizio [°C]: 5÷25

La plafoniera è adatta alle sorgenti di luce delle seguenti

classi energetiche: A++,A+,A,B,C,D,E

Materiale del corpo: vetro

Angolo di regolazione della plafoniera: su un asse

Angolo di regolazione della plafoniera [°]: 30

Grado IP: 20

DATI LOGISTICI:

Unità di misura: pezzo

Tipo di confezionamento: 50

Numero di pezzi nell' imballaggio secondario: 1

Numero di pezzi in un imballaggio : 50

Peso unitario netto [g]: 162

Grammatura [g]: 201.2

Lunghezza dell'unità di imballaggio [cm]: 11

Larghezza dell'unità di imballaggio [cm]: 4.5

26718 MORTA CT-DTL50-SR

Anello per faretti



Altezza dell'unità di imballaggio [cm]: 11
Peso della scatola di cartone [Kg]: 10.06
Larghezza della scatola di cartone [cm]: 25
Altezza della scatola di cartone [cm]: 24.5
Lunghezza della scatola di cartone [cm]: 56
Volume della scatola di cartone [m³]: 0.0343